

# Программа Gym Organizer 2017

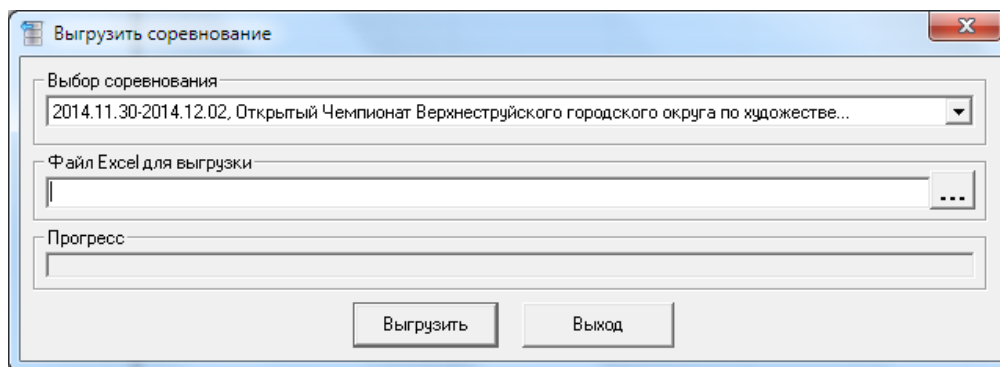
## Новое в версии 2.3.1

### *Изменения в версии 2.3.1 от 31.01.2018 (GymOrganizer)*

1. В программе появилась возможность выгрузки соревнования в файл Excel для последующей загрузки в программу GymOrganizer на другом компьютере (например, соревнование может подготовить помощник или администратор, потом выгрузить и переслать файл для загрузки секретарю, на компьютере которого будут выставляться оценки и формироваться документы во время соревнований).

Выгрузка/загрузка соревнования осуществляется с помощью пунктов меню в главном окне «Администрирование \ Выгрузить соревнование (Загрузить соревнование)».

При выборе пункта «Выгрузить соревнование» откроется окно:



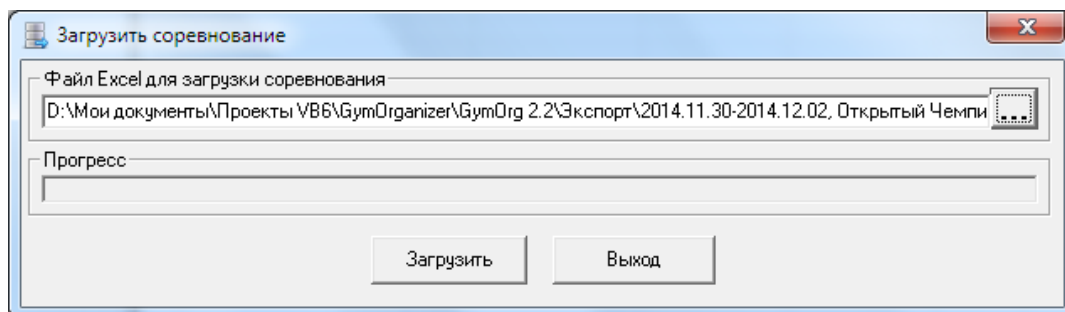
Выберите из выпадающего списка соревнование, которое требуется выгрузить, затем с помощью кнопки  укажите путь и название файла для выгрузки (по умолчанию название файла совпадает с названием соревнования, при желании вы можете его изменить) и нажмите кнопку «Выгрузить».

После завершения выгрузки программа спросит, нужно ли показать (открыть) выгруженный файл. Если вы хотите посмотреть ваше соревнование (базу данных) в формате Excel, то можно открыть файл:

1	FLOW_ID	FLOW_AGI	FLOW_AGI	FLOW_PAI	FLOW_CAT	FLOW_VIC	FLOW_DA	FLOW_HO	FLOW_MII	FLOW_HO	FLOW_MII	FLOW_FUI
2	219	2005	2007	221D	2-й	2 вида	01.12.201	09	00	10	40	09:00-10:00
3	220	2002	2004	221D	1-й	1 вид	01.12.201	10	40	13	35	10:40-13:40
4	221	2002	2004	222D	1-й	2 вида	02.12.201	09	00	11	45	09:00-11:45
5	246			222D			02.12.201	14	25	14	50	14:25-14:50
6	222			221D			01.12.201	13	35	13	40	13:35-13:40
7	223			221D			01.12.201	13	40	14	00	13:40-14:00
8	225	2000	2002	221D	КМС	2 вида	01.12.201	14	00	15	25	14:00-15:25
9	226	2000	2002	222D	КМС	2 вида	02.12.201	11	45	13	10	11:45-13:10
10	227			222D			02.12.201	13	10	13	25	13:10-13:25
11	229			221D			01.12.201	15	25	15	40	15:25-15:40
12	239			222D			02.12.201	15	30	16	00	15:30-16:00
13	240	1996	1999	221D	MC	2 вида	01.12.201	15	40	16	40	15:40-16:40
14	241	1996	1999	222D	MC	2 вида	02.12.201	13	25	14	25	13:25-14:25
15	243	2002	2004	222D	1-й	2 вида	02.12.201	14	50	15	10	14:50-15:10
16	244	2000	2002	222D	КМС	2 вида	02.12.201	15	10	15	25	15:10-15:25
17	245	1997	1999	222D	MC	2 вида	02.12.201	15	25	15	30	15:25-15:30

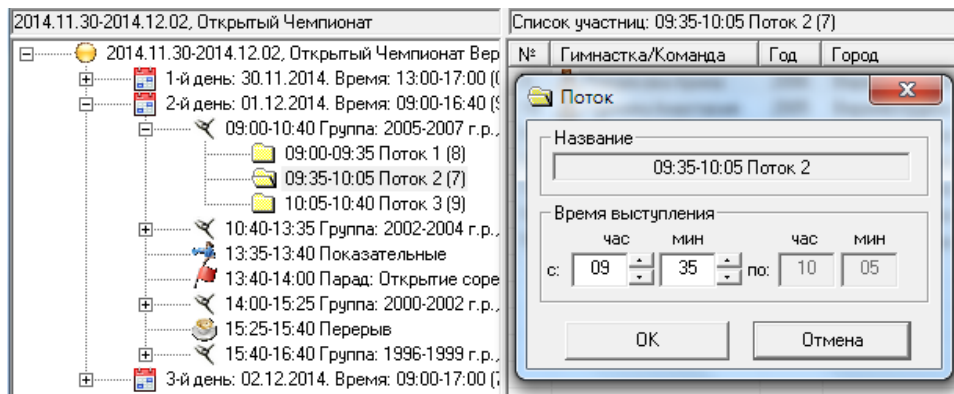
*Внимание! Во избежание проблем при загрузке категорически не рекомендуется вносить изменения в структуру и содержание файла выгрузки!*

Для загрузки файла воспользуйтесь пунктом «Администрирование \ Загрузить соревнование». Откроется окно:



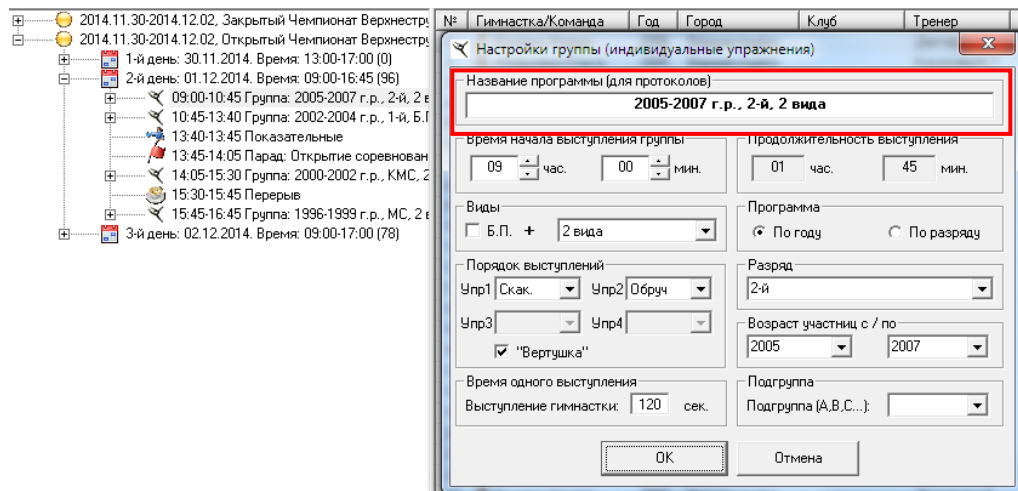
Укажите файл для загрузки и нажмите кнопку «Загрузить». После завершения загрузки соревнование будет добавлено в дерево соревнований (левое окошко главного окна программы). Загрузка завершена.

2. Добавлена возможность устанавливать время начала выступления потока (в пределах группы).  
Для изменения времени начала выступления потока щелкните правой кнопкой на потоке в дереве соревнований и выберите в контекстном меню пункт «Настройки потока». Откроется окно:



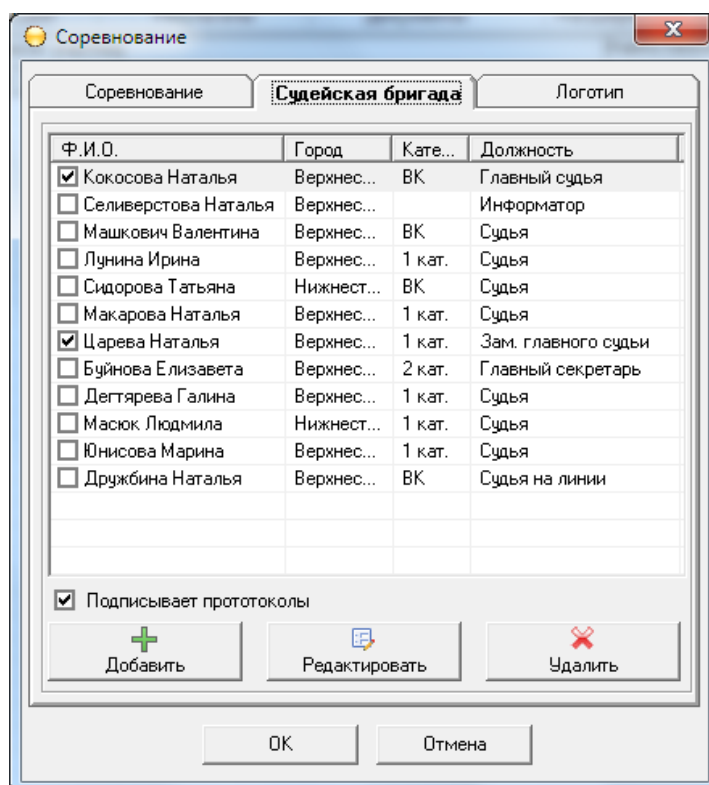
Установите требуемое время начала выступлений (в пределах группы) и нажмите «ОК». В нашем примере, если например установить время начала 9:00 (или меньше), то поток будет выступать первым в группе «2005-2007 г.р., 2-й, 2 вида». Если установить время начала 10:40, то поток будет выступать последним в группе. Номера потоков и стартовые номера гимнасток при этом пересчитаются автоматически.

- Теперь при желании, можно вручную изменять названия групп (программ), если сформированное автоматически название вас не устраивает. В таком виде название будет выводиться в протоколы и отображаться в дереве соревнований. Для изменения названия щелкните правой кнопкой на группе в дереве соревнований и выберите в контекстном меню пункт «Настройки группы». Откроется окно:



В поле «Название программы (для протоколов)» введите требуемое название и нажмите «ОК». При необходимости здесь же можно изменить и другие настройки группы.

- Изменен механизм выбора судей, подпись которых должна стоять в итоговых протоколах. (Ранее, в качестве подписывающих, программа выбирала членов судейской бригады, должность которых написана как «Главный судья» и «Главный секретарь», что в принципе, не верно). Чтобы указать подписывающих, в настройках соревнования, на вкладке «Судейская бригада» следует отметить их соответствующей «галочкой»:



Заполнить список судей можно при создании нового соревнования или потом, воспользовавшись пунктом контекстного меню «Настройки соревнования» (правая кнопка на значке соревнования в дереве).

Выбранные судьи теперь будут указаны в качестве подписывающих:

	A	B	C	D	E	F	G	H	I	J
1	<b>Открытый Чемпионат Верхнеструйского городского округа по художественной гимнастике.</b>									
2	<b>30 ноября 2014 - 02 декабря 2014</b>									
3	<b>Итоговый протокол по программе 2002-2004 г.р., 1-й, Б.П.+1 вид</b>									
4	<b>№ п/п</b>	<b>Ст. №</b>	<b>Участница</b>	<b>г.р.</b>	<b>Город</b>	<b>Тренер</b>			<b>Сумма</b>	<b>Место</b>
5	1	1	Кардоген Дарина	2004	Верхнеструйск	Лунина И.Р.	13,850	16,650	30,500	1
6										
7										
8	<b>Главный судья</b>								<b>Кокосова Наталья</b>	
9										
10	<b>Зам. главного судьи</b>								<b>Царева Наталья</b>	

*Успехов!*