

# Программа Gym Organizer 2017

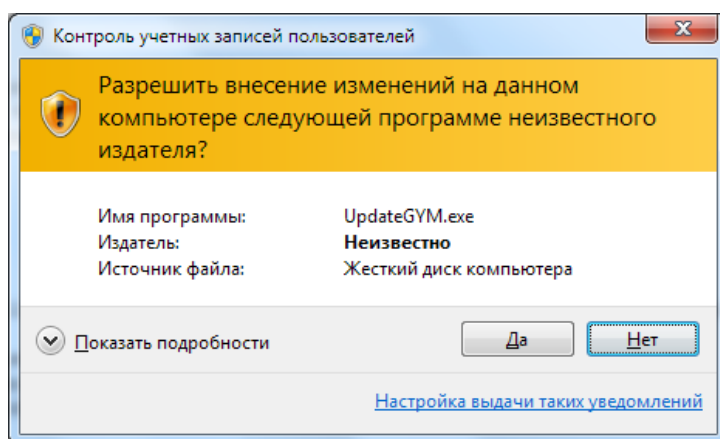
## Новое в версии 2.3.3

### *Изменения в версии 2.3.3 от 11.02.2018 (GymOrganizer)*

1. Начиная с версии 2.3.3 появилась возможность проверять и устанавливать обновления непосредственно из программы.

Для того, чтобы проверить и установить обновления, воспользуйтесь пунктом меню «Администрирование \ Проверить обновления». Система проверит, есть ли на сайте более новая версия, и выдаст соответствующее сообщение: «У вас установлена последняя версия. Обновление не требуется.» или «У вас установлена устаревшая версия программы. Установить обновления?».

В процессе установки, система возможно (в зависимости от настроек учетных записей) выдаст сообщение:

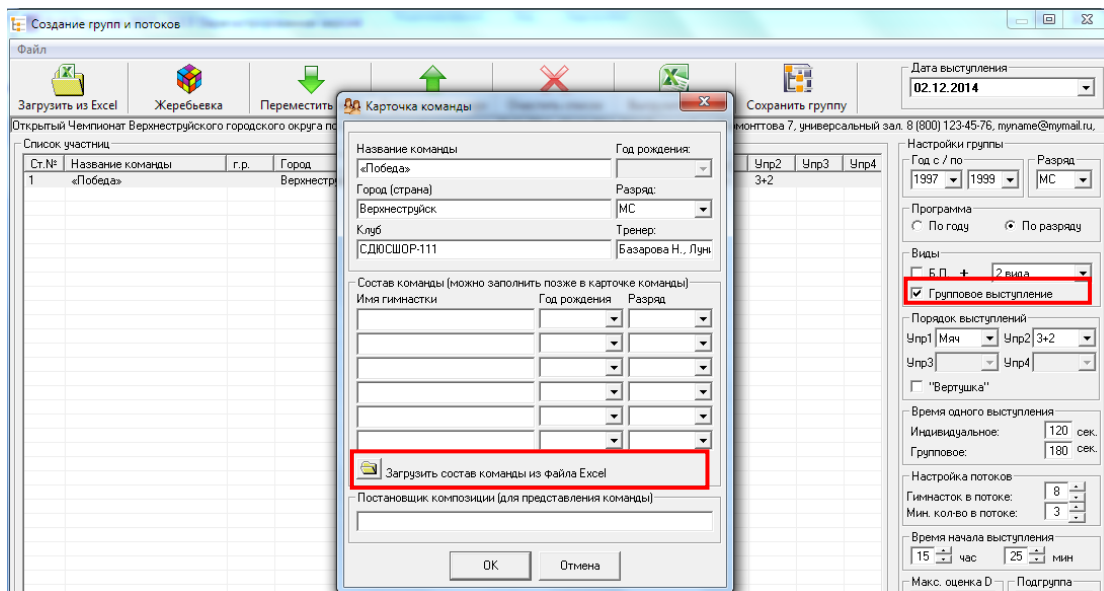


Отвечайте «Да» и установка продолжится. После завершения установки запустится обновленная версия программы и будет предложено посетить страничку сайта, где можно ознакомиться с последними обновлениями.

2. В программе появилась возможность загружать состав команд для групповых выступлений из файла Excel.

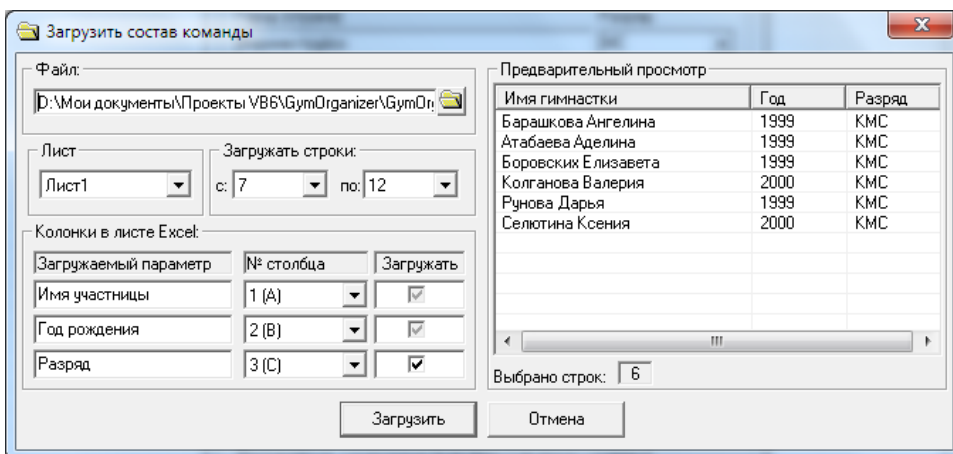
Загрузку команд можно произвести из окна «Создание групп и потоков», после того как названия команд уже загружены.

Щелкните 2 раза по строке с названием команды (или пункт «Редактировать» в контекстном меню), откроется окно, где можно ввести состав команды (состав команды доступен только при установленном признаке «Групповое выступление» в настройках потока).

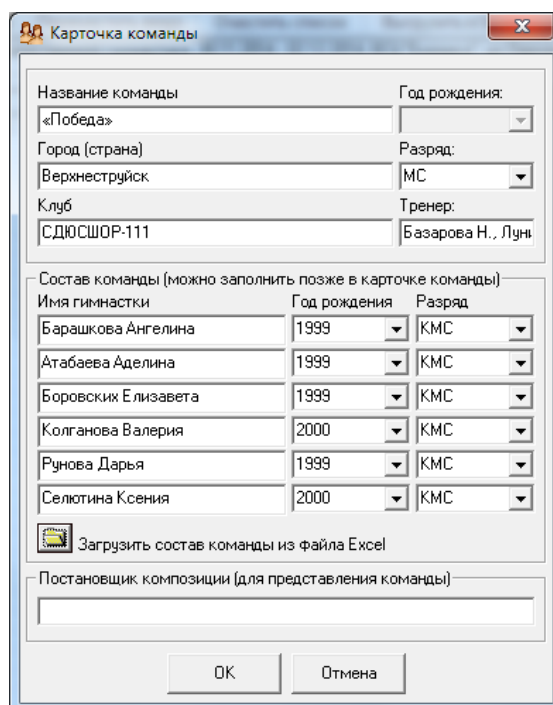


Состав команды можно заполнить вручную, или загрузить из файла (кнопка «Загрузить состав команд из файла Excel»). Откроется окно загрузки:

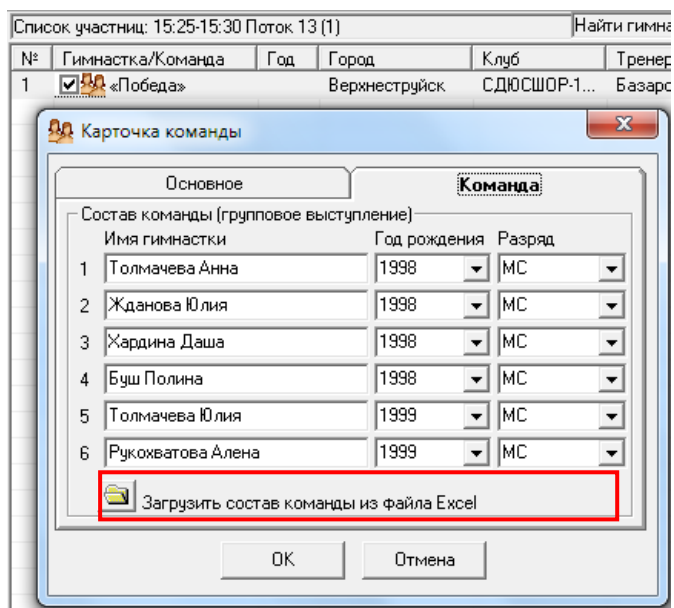
Выберите файл и лист для загрузки, настройте порядок столбцов, номера строк (если нужно) и нажмите «Загрузить»:



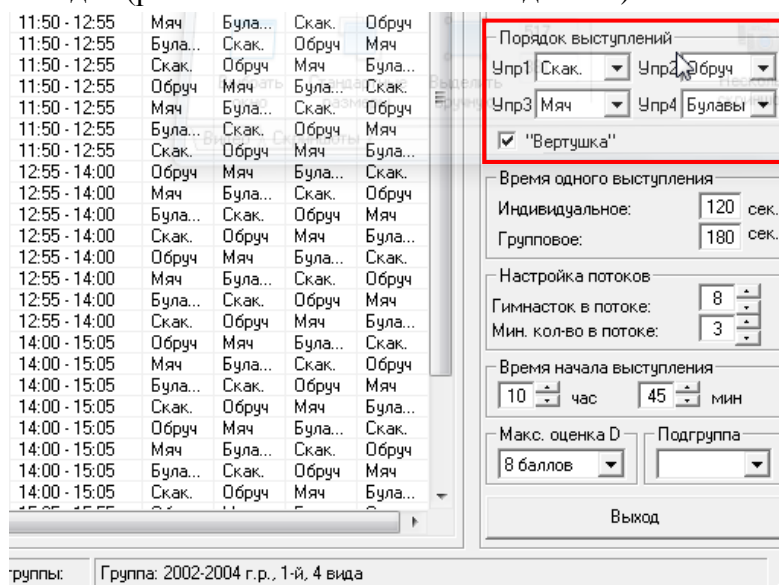
Состав команды будет загружен в карточку:



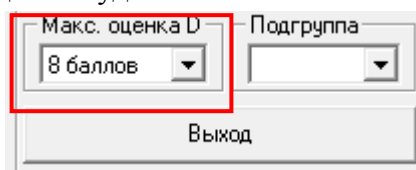
Загрузку состава команд можно выполнить и позже, из списка участников в главном окне программы:



3. Теперь порядок выступлений типа «Вертушка» (чередование видов) можно применять для 2-х, 3-х и 4-х видов (раньше можно было только для 2-х):



4. В программе (в настройках потока) появилась возможность устанавливать ограничения максимальной суммарной оценки судей «D»:



Максимальная оценка может принимать значения 10 баллов (для КМС и МС) или 8 баллов (для юниоров). В таблице оценок максимальная сумма D будет отображаться в правом нижнем углу таблицы. Если оценка D превышает указанный максимум, то она будет выделена красным цветом:

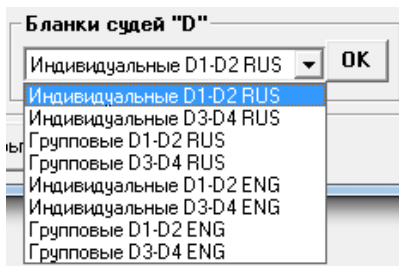
10,200		18,950	1	✘ Удалить результаты
8,750				
18,950	0,000	18,950	1	Макс. оценка D: 10

В случае необходимости, максимальную оценку всегда можно изменить в настройках потока.

5. Появилась возможность выставлять «нулевые» оценки (например, такая необходимость возникает для оценки D3-D4 для младших разрядов). Суммарная оценка при этом будет рассчитываться, как при выставлении обычной оценки:

○	D	3.40	0.00			3,400		6.350	1
	E	4.20	2.30	3.20	2.50	3.40	2,950		

6. В программу добавлены новые бланки для судей D (с официального сайта FIG):



Бланки можно открыть из меню «Документы», или по кнопке «Документы» на панели инструментов, или из выпадающего списка кнопки «Документы».

***Успехов!***