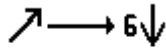


Программа SYMBOLES 2013

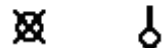
Новое в версии 3.4.3

1. Сохранение размеров "2-х этажных" элементов.

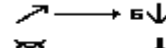
В прежних версиях, 2-х уровневые элементы (для групповых упражнений), созданные в нижнем окошке "Составной элемент" (теперь окошко называется "2-х этажный элемент", так, на наш взгляд, более логично) сжимались по высоте до размеров ячейки в карточке, что выглядело не всегда "красиво":



Например, элемент:



в карточке раньше выглядел бы так:



Теперь размеры и пропорции элементов сохраняются в таблице и в карточке:

Скриншот интерфейса программы SYMBOLES 2013. В верхней части показан список элементов с их значениями. В нижней части — панель редактирования элемента, включающая:

- Панель с расшифровкой баллов за элемент: $0.1+0.1+0.1 = 0.3$
- Панель с расшифровкой баллов за элемент: $0.1+0.1+0.1 = 0.3$
- Чекбокс «Двухэтажный» элемент:
- Панель с настройками шрифта: Шрифт 8

Value	0.5
↔∞Θ(⌘)	
Value	$0.1+0.1+0.1=0.3$
↗→ε↓ ⊗ ⊙	
Value	$0.3+0.2=0.5$
OS ⇒ MΦ(≠⊗)	
Value	

В нижнее окошко добавлена панель с расшифровкой баллов за элемент (раньше расшифровка выводилась в верхнюю панель, что вызывало некоторое неудобство).

2. Установка размера изображений элементов при выводе в карточку.

Если в программе много 2-х уровневых элементов, и карточка не умещается на один лист в Word или Excel, то размер всех элементов можно уменьшить в окне настроек печати (в процентах от исходного изображения):

Скриншот диалогового окна настроек печати. В разделе "Выравнивать элементы в карточке" выбран вариант "По центру ячейки". В поле "Размер элементов в карточке (% от исходного) для Word и Excel" установлено значение 75, которое выделено красным кругом.

Высота строк карточки, превышающая стандартную, при этом уменьшится:

Value	0.5
↔∞Θ(⌘)	
Value	$0.1+0.1+0.1=0.3$
↗→ε↓ ⊗ ⊙	
Value	$0.3+0.2=0.5$
OS ⇒ MΦ(≠⊗)	